

بسمه تعالی

آموزش نصب و استفاده از نرم افزار

«(DEEP FREEZE)»

برای استفاده در کارگاه های کامپیوتر و کافی نت ها



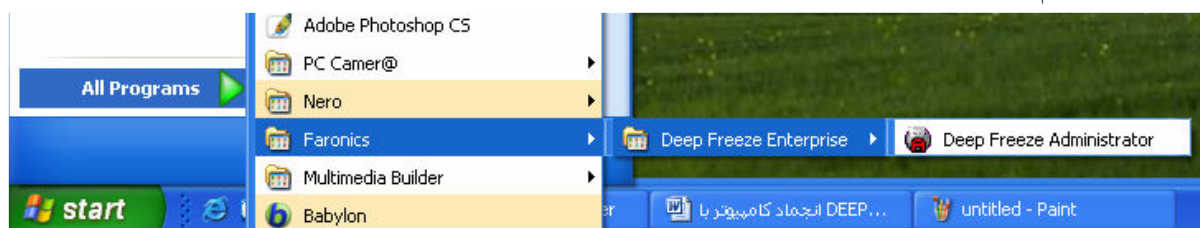
## انجماد کامپیوتر با DEEP FREEZE

### مقدمه:

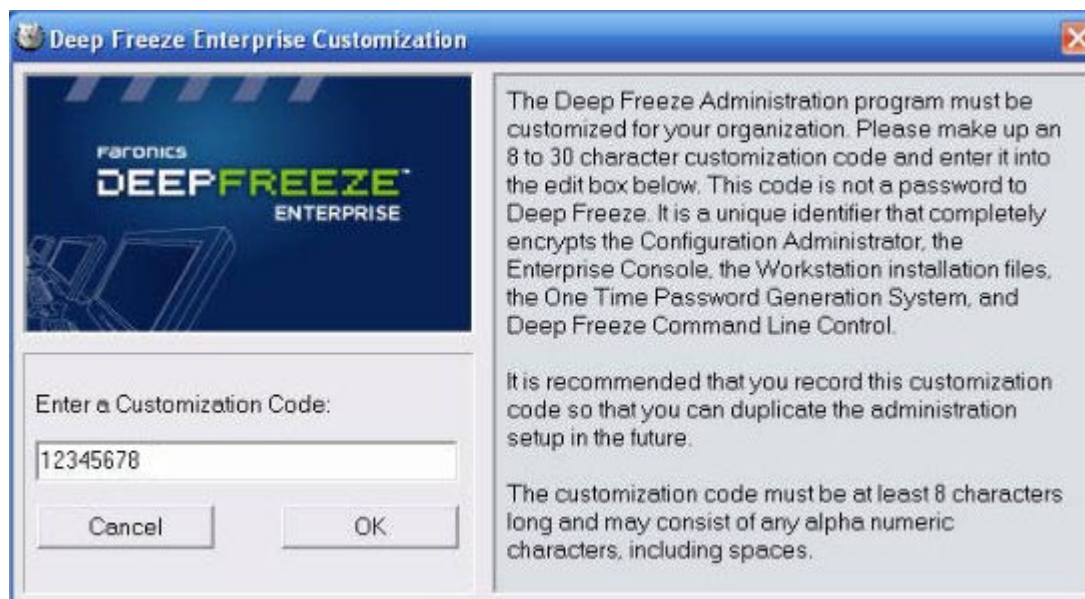
این نرم افزار برای منجمد کردن درایوهای کامپیوتر مورد استفاده قرار می گیرد که باعث می شود به محض **Reset** شدن کامپیوتر کلیه تغییرات اعمال شده در درایوهای منجمد به حالت قبل باز گردد لذا دبیران محترم و سرپرستان کارگاه های کامپیوتر با خیالی راحت می توانند به دانش آموزان اجازه دهند تا آنها تغییرات مورد نظر خود را روی کامپیوترها اعمال نمایند، حتی می توان به دانش آموزان اجازه داد که درایوهای منجمد را **format** نمایند. ولی توصیه می شود فقط درایو **C** و هر درایو دیگری که **Windows** روی آن نصب شده منجمد گردد تا دانش آموزان بتوانند برنامه های خود را ذخیره نمایند.

### مرحله اول

ابتدا نرم افزار DeepFreezeEnt.exe را که دارای آیکونی مانند شکل بالا هست را روی کامپیوتر Server یا Administrator نصب می نمایم. سپس مانند تصویر زیر، برنامه Deep Freeze Administrator را از طریق آدرس: Start→All Programs→ Faronics →Deep Freeze Enterprise→ Deep Freeze Administrator اجرا می نمایم :



با اجرای نرم افزار تصویری مانند شکل زیر را خواهیم داشت:



در ابتدای اجرای برنامه همانطور که در تصویر بالا مشاهده می فرمایید یک کد از ما می خواهد ( این کد حداقل ۸ رقمی می باشد و اختیاری) تا در مراجعات بعدی با دادن همان کد تنظیمات ما را برایمان ظاهر نماید ، پس از وارد کردن کد و تایید آن فرم زیر ظاهر می گردد که به توضیح Tab های این فرم می پردازیم:

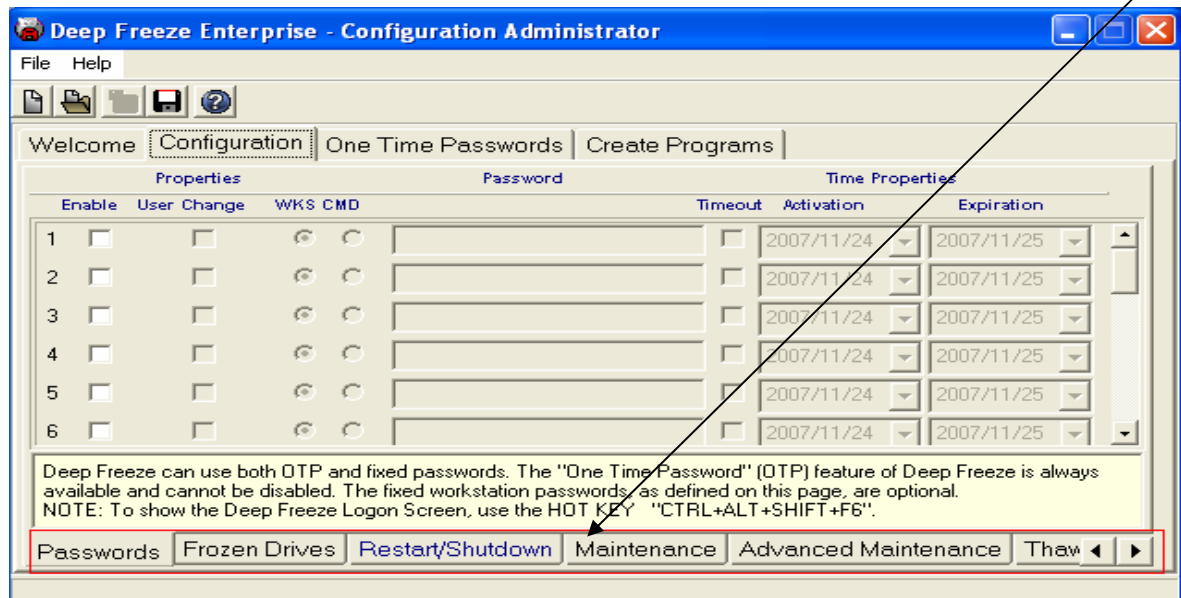
# Welcome



با ورود به برنامه تصویر بالا را خواهیم داشت که در این Tab (Welcome) صفحه خوش آمد گویی را می بینیم و همچنین آدرس سایت مربوط به شرکت تولید کننده نرم افزار.

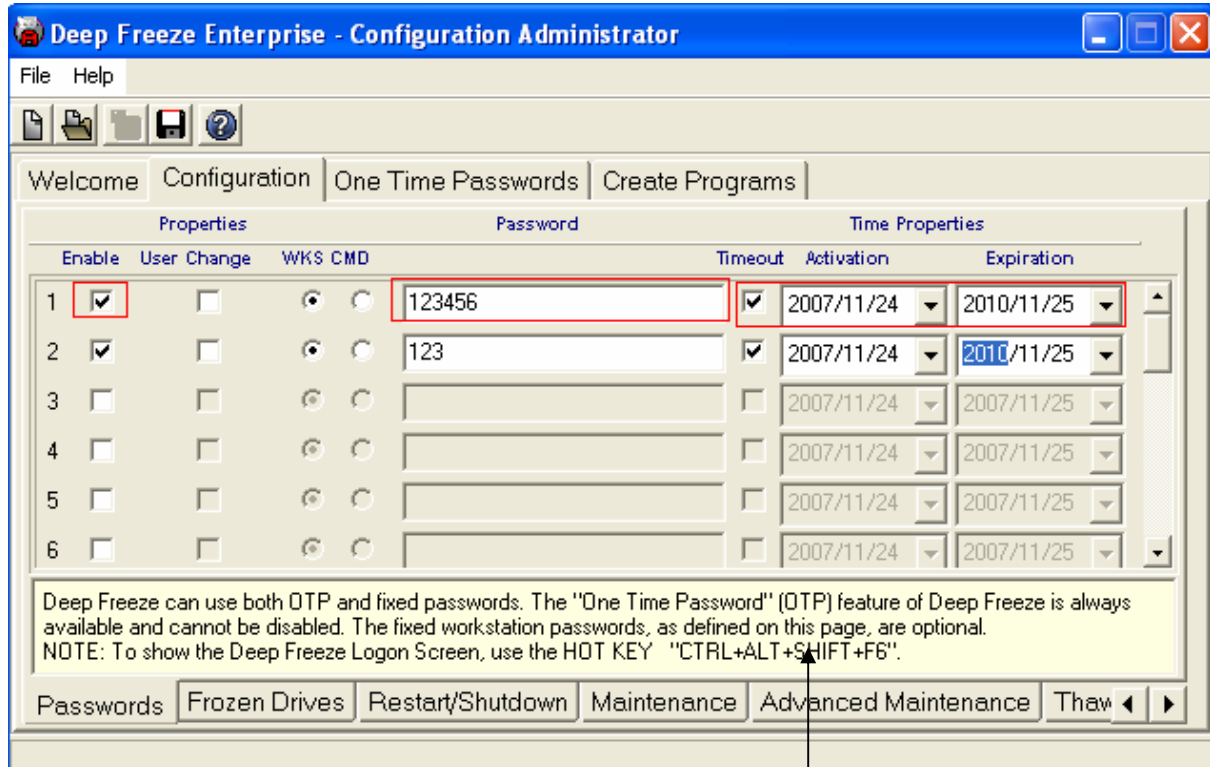
## Configuration

در این Tab که از اصلی ترین قسمت های این نرم افزار می باشد می توان مراحل مختلف تنظیم نرم افزار را انجام داد، بعد از ورود به این Tab همانطور که در تصویر زیر مشاهده می فرمایید یک سری Tab جدید نیز در زیر فرم ظاهر می گردد که برای تنظیم نرم افزار مورد استفاده قرار می گیرد.

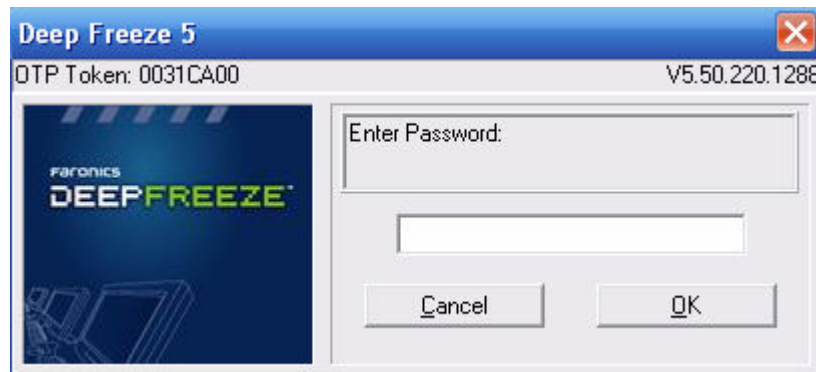


## Configuration→Passwords

در این قسمت ما می توانیم برای کامپیوتر های **Workstation** رمز عبور و مدت اعتبار تعیین نماییم تا بتوانیم بصورت مستقل از روی کامپیوتر کاربر، نرم افزار را با استفاده از این رمز عبور فعال یا غیر فعال نماییم، در صورتی که این کار را انجام ندهیم یا مدت اعتبار رمز عبور تمام شود باید یک رمز عبور یکبار مصرف تولید و استفاده نماییم.

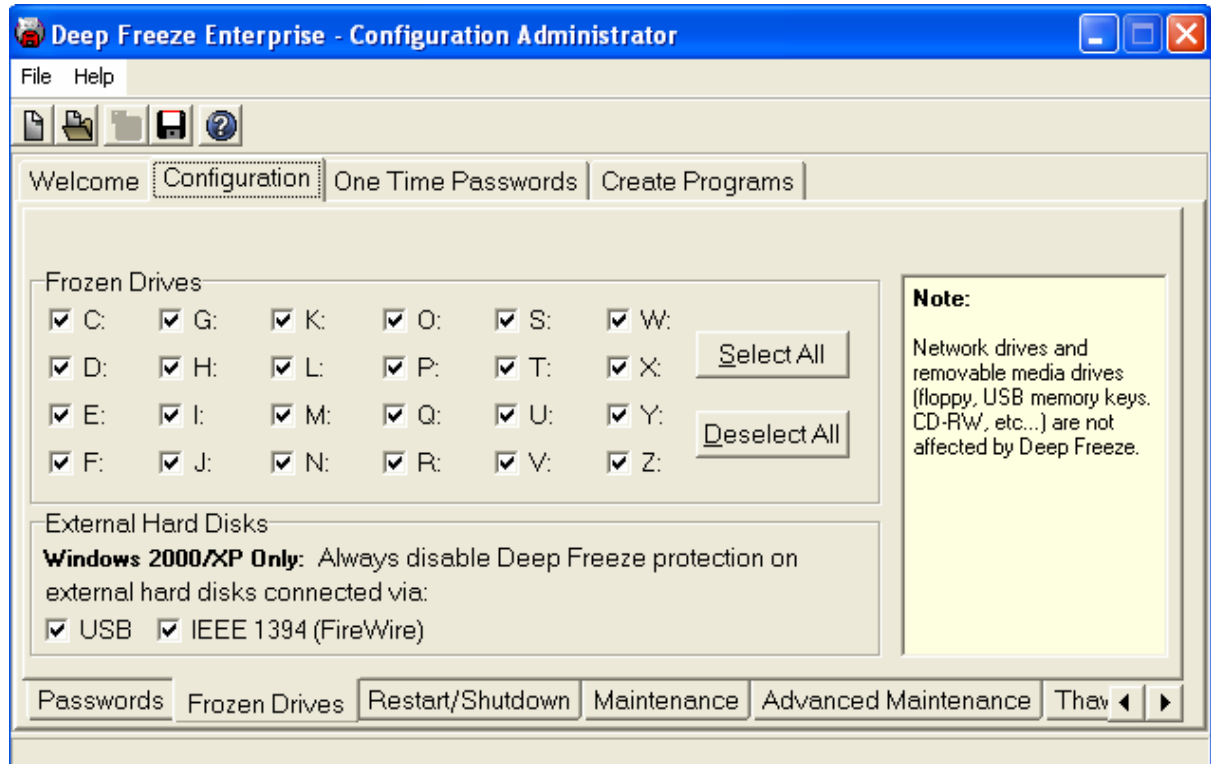


می توان همانطور که در پایین تصویر بالا توضیح داده شده با گرفتن همزمان کلیدهای **CTRL+ALT+SHIFT+F6** یا گرفتن **Shift** و دابل کلیک بر روی آیکن **Deep Freeze**، فرم زیر را بر روی کامپیوتر کاربر ظاهر نمود و از **Tab** مربوط به **One Time Passwords** رمز عبور را تولید کرد که نحوه تولید و استفاده از این رمز عبور در **Tab** مربوط به **One Time Passwords** خواهد آمد.



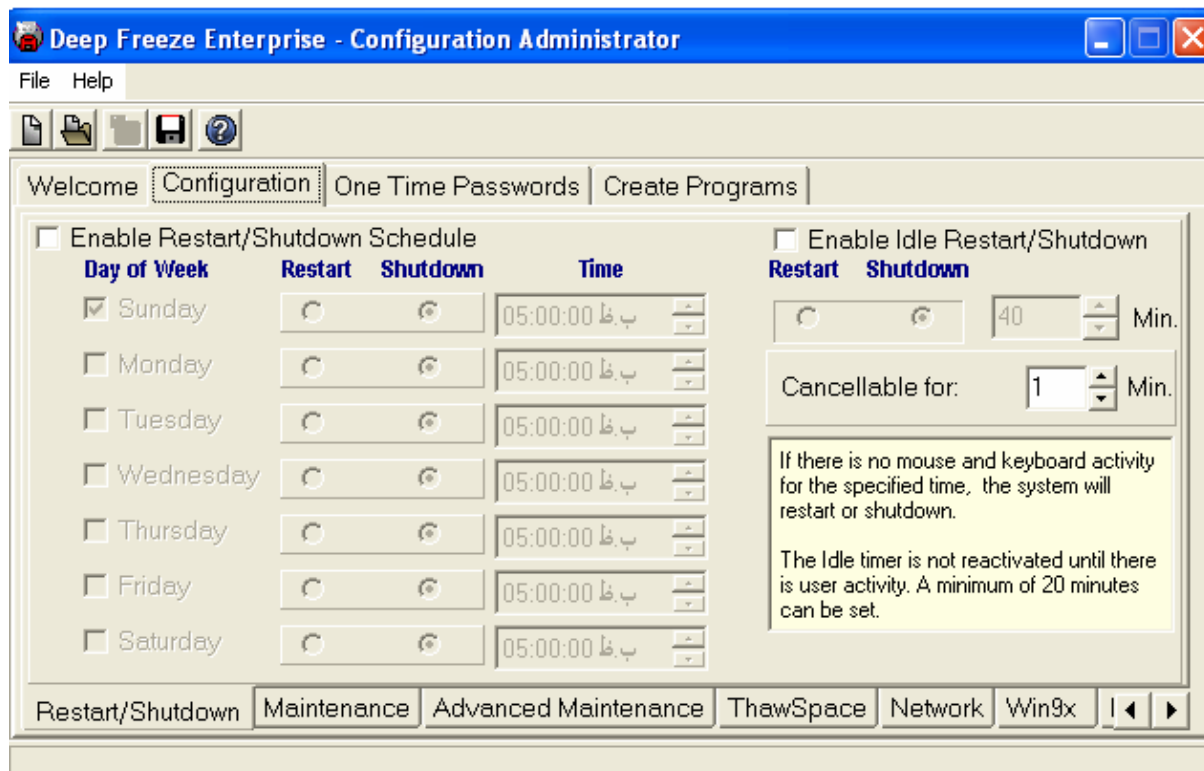
## Configuration→Frozen Drives

در این قسمت درایوهای مختلف را می توان جهت انجماد انتخاب نمود، توصیه می شود در این قسمت فقط درایو C و درایوی که سیستم عامل بر روی آن نصب شده انتخاب گردد تا دانش آموزان بتوانند کارهای خود را ذخیره نمایند.



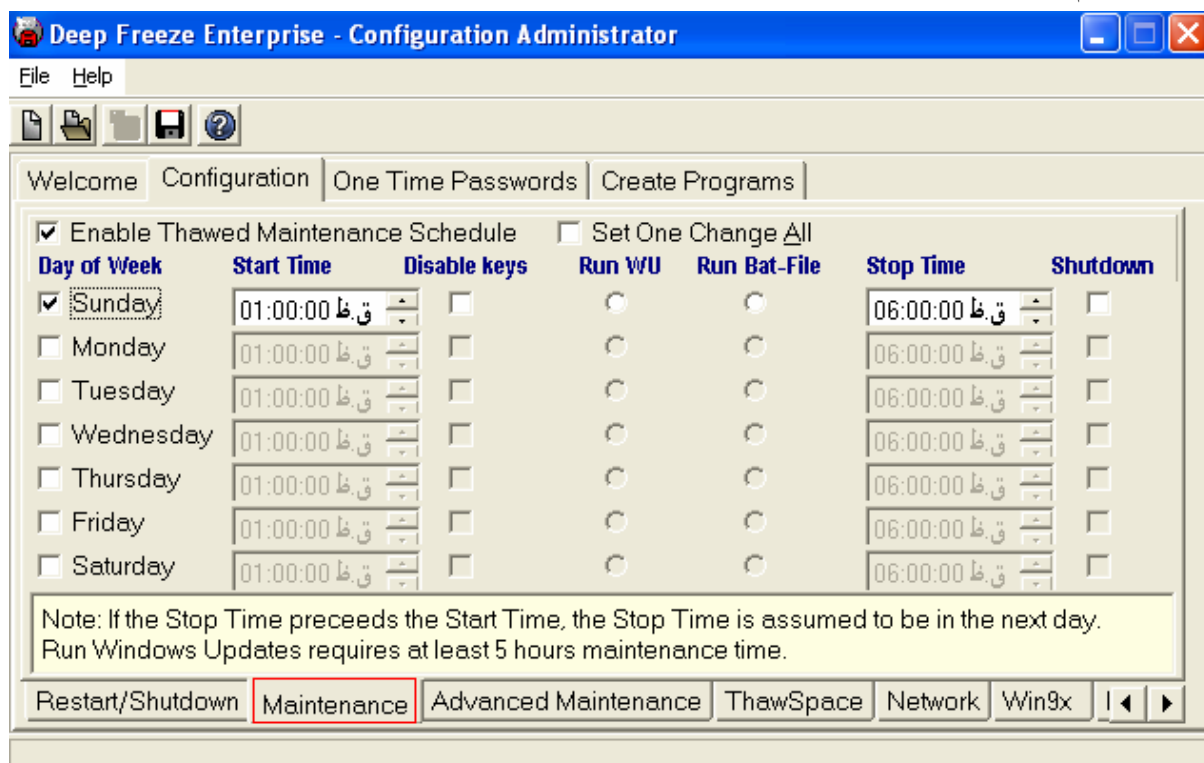
## Configuration→Restart/Shutdown

در این قسمت شما می توانید کامپیوترها را تنظیم کنید تا در روزهای مشخص و همچنین ساعات مشخصی بطور اتوماتیک خاموش یا **Reset** گردند، برای مثال شما می خواهید در روزهای معینی بعد از تخلیه دانش آموزان یک کلاس و قبل از ورود دانش آموزان کلاس دیگر تمام تغییرات سیستم ها به حالت اول باز گردد، لذا در این قسمت تنظیم می نمائید که در مابین جابجایی این دو کلاس کلیه سیستم ها **Reset** شوند تا به حالت اول برگردند. یا می توان در تمام روزها سیستم ها را تنظیم کرد تا در پایان کلاسها سیستم ها بطور اتوماتیک خاموش شوند در این صورت دیگر نیازی به کنترل تمام سیستم ها جهت خاموش کردن نمی باشد. همچنین می توان با انتخاب قسمت **Enable Idle Restart/Shutdown** و تنظیم مدت زمان معینی مثلاً ۳۰ دقیقه در صورتی که با کامپیوتر بمدت ۳۰ دقیقه کار نشد سیستم بطور اتوماتیک خاموش شود.



## Configuration → Maintenance

در این قسمت ما می توانیم زمانهایی از هفته را معین نماییم که سیستم از حالت انجماد خارج شده و این فرصت را داشته باشیم که تغییرات مورد نظر خود را مستقیم یا از طریق شبکه روی Workstationها اعمال نماییم.

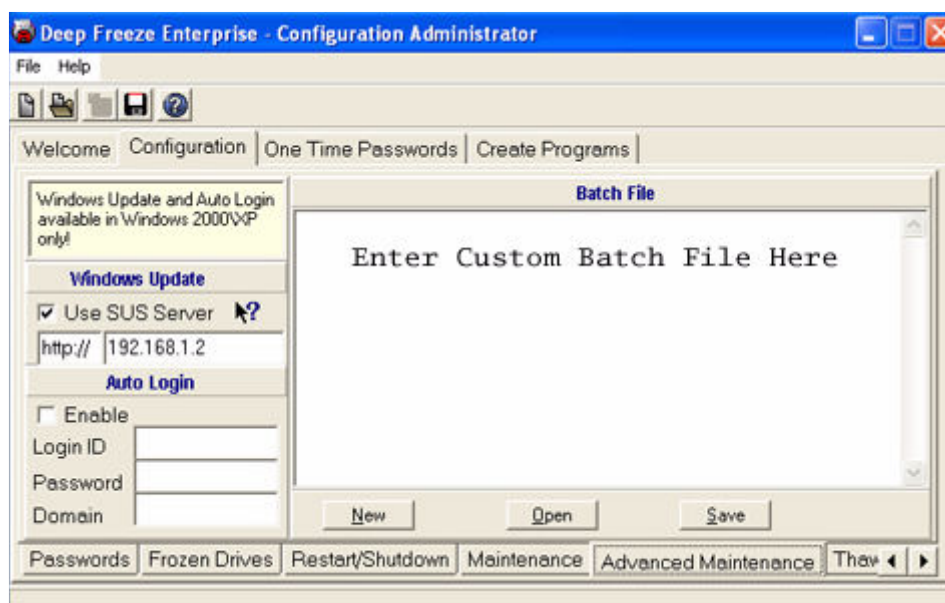




## Configuration → Advanced Maintenance

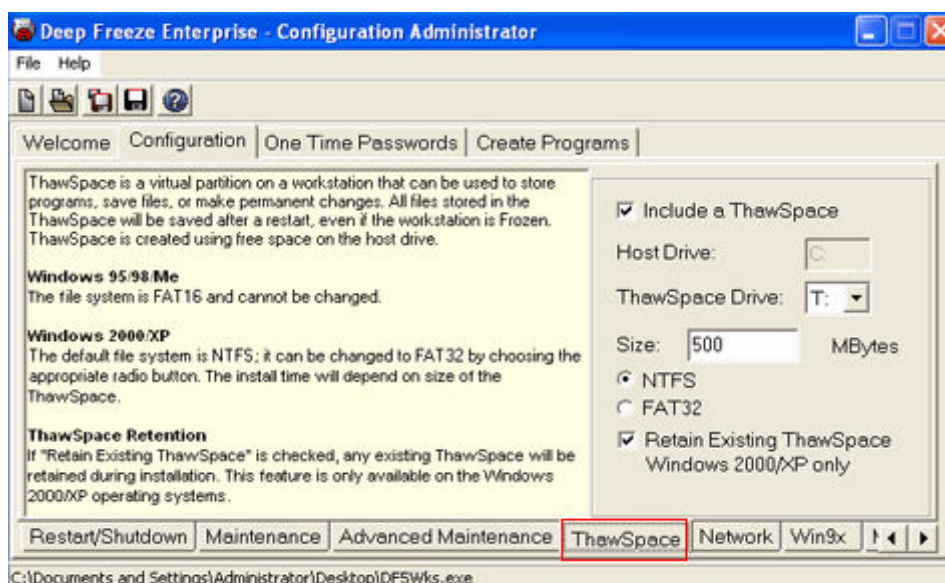
در این Tab تنظیمات بیشتری وجود دارد جهت زمانی که کامپیوتر از حالت انجماد خارج شده و به اینترنت وصل می باشد تا ویندوز بروز آوری شود.

برای استفاده از Update Server (Microsoft Software Update Services) جهت SUS ویندوز قسمت Use SUS Server check box را انتخاب نمائید و آدرس Ip یا نام Server خود را وارد نمائید. در صورتی که Use SUS Server را انتخاب نمائید تمام workstationها از طریق اینترنت بصورت مجزا بروز آوری خواهند شد.



## Configuration → ThawSpace

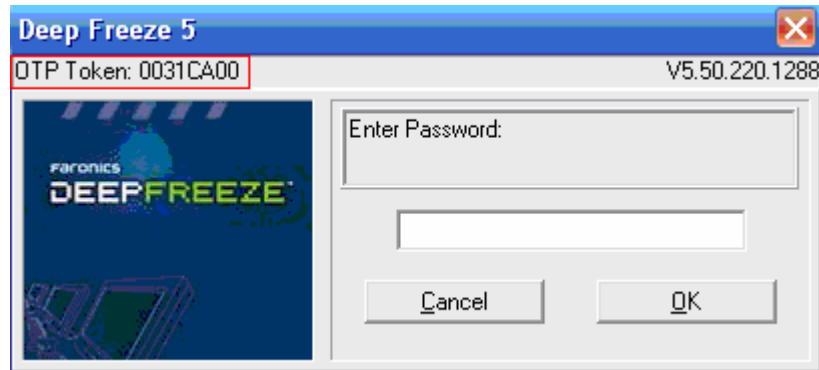
در این Tab می توان یک درایو مجازی ایجاد کرد تا برنامه ها و فایل ها را در این قسمت ذخیره نمود.



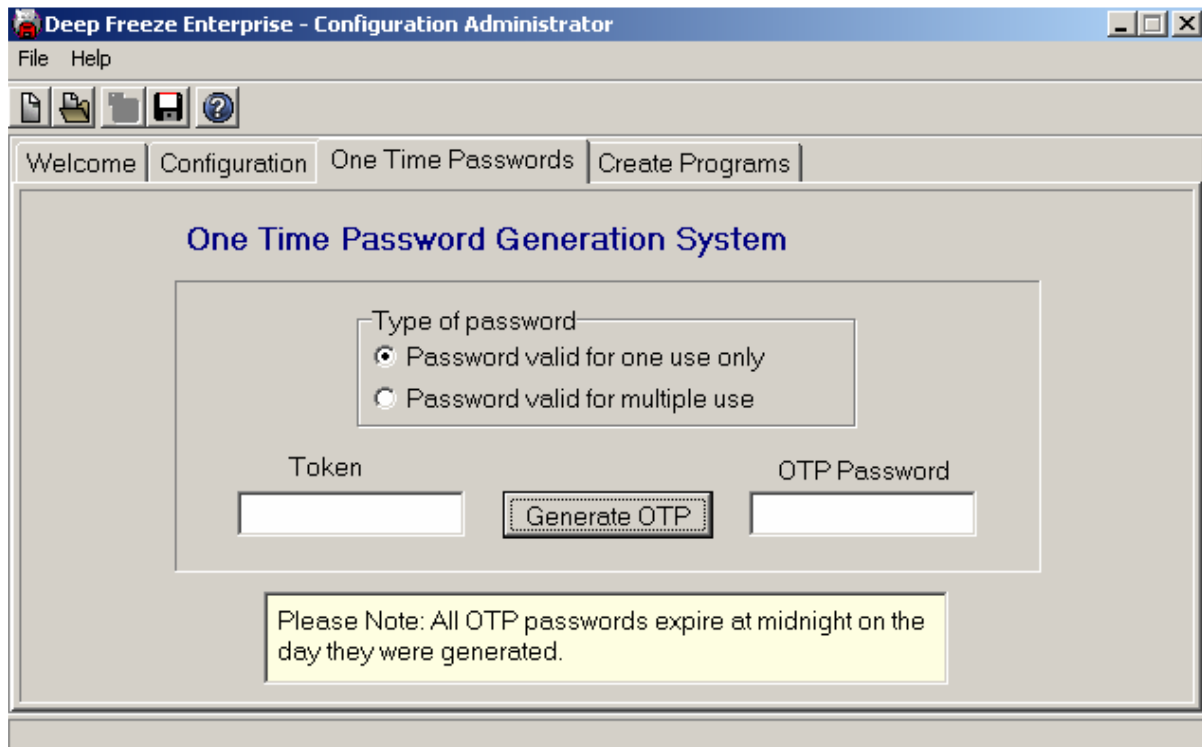


## ONE TIME PASSWORDS

این Tab برای تولید رمز عبور یکبار مصرف مخصوص به هر workstation مورد استفاده قرار می گیرد نحوه تولید رمز عبور به این صورت می باشد که در workstationها کلیدهای «Shift+Ctrl+Alt+F6» را بطور همزمان می گیریم تا فرم زیر ظاهر گردد



سپس کد OTP Token را در فرم One Time Passwords در قسمت Token وارد کرده سپس بر روی دکمه Generate OTP کلیک می نمائیم تا رمز عبور یکبار مصرف مخصوص به آن workstation را تولید نماید از این رمز عبور برای فعال یا غیر فعال کردن انجماد در کامپیوتر workstationها استفاده می شود.



## Configuration→Advanced Maintenance

در این قسمت می توانیم برنامه های نصبی مورد نیاز جهت نصب روی Server و workstation ها را تولید می نمائیم

۱-Enterprise Console: جهت کنترل Workstation ها مورد استفاده قرار می گیرد.

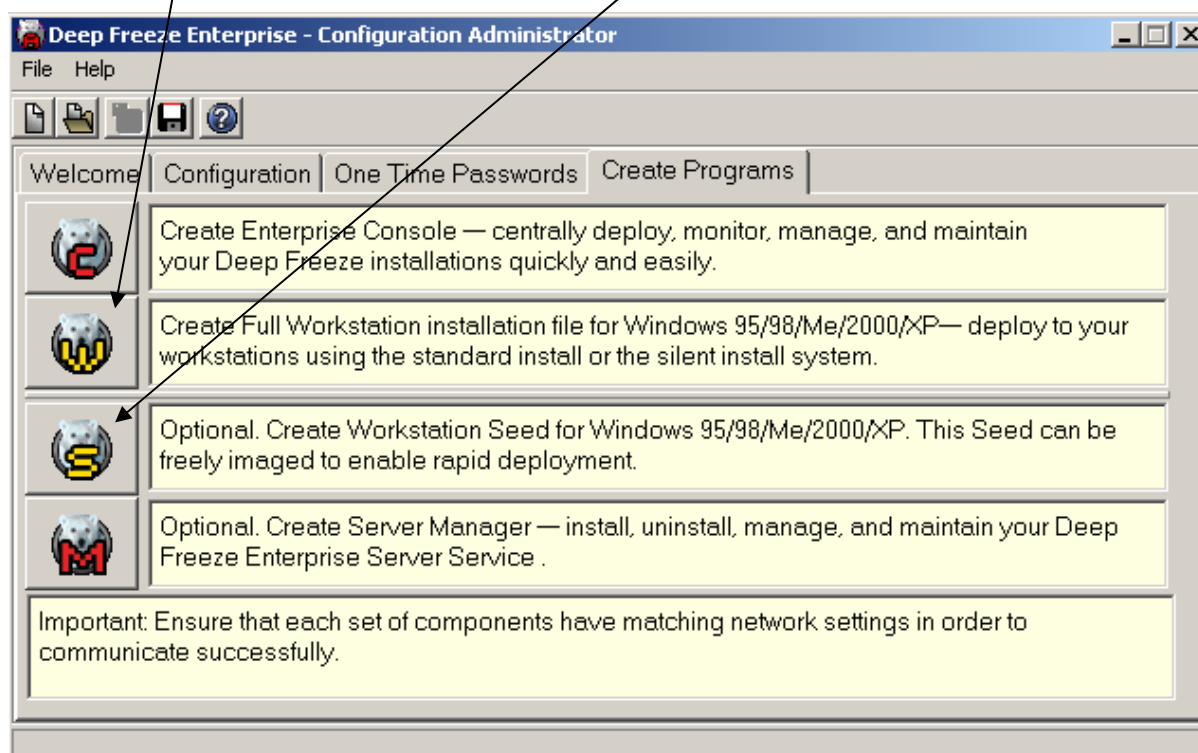
۲-Workstation installation file: برنامه اصلی جهت انجماد کامپیوتر های Workstation

۳-Workstation Seed: جهت ارتباط Workstation ها با Server

۴-Server Manager : جهت مدیریت و پشتیبانی

برنامه های تولیدی بر اساس تنظیمات شما تولید شده و این تنظیمات را به کامپیوتری که نصب می شوند انتقال می دهند. برنامه های دارای آیکون قرمز روی کامپیوتر Server نصب می شوند و برنامه های دارای آیکون زرد روی Workstation ها نصب می شوند.

حتماً دقت نمائید که Workstation Seed قبل از Workstation installation file روی Workstation ها نصب گردد.

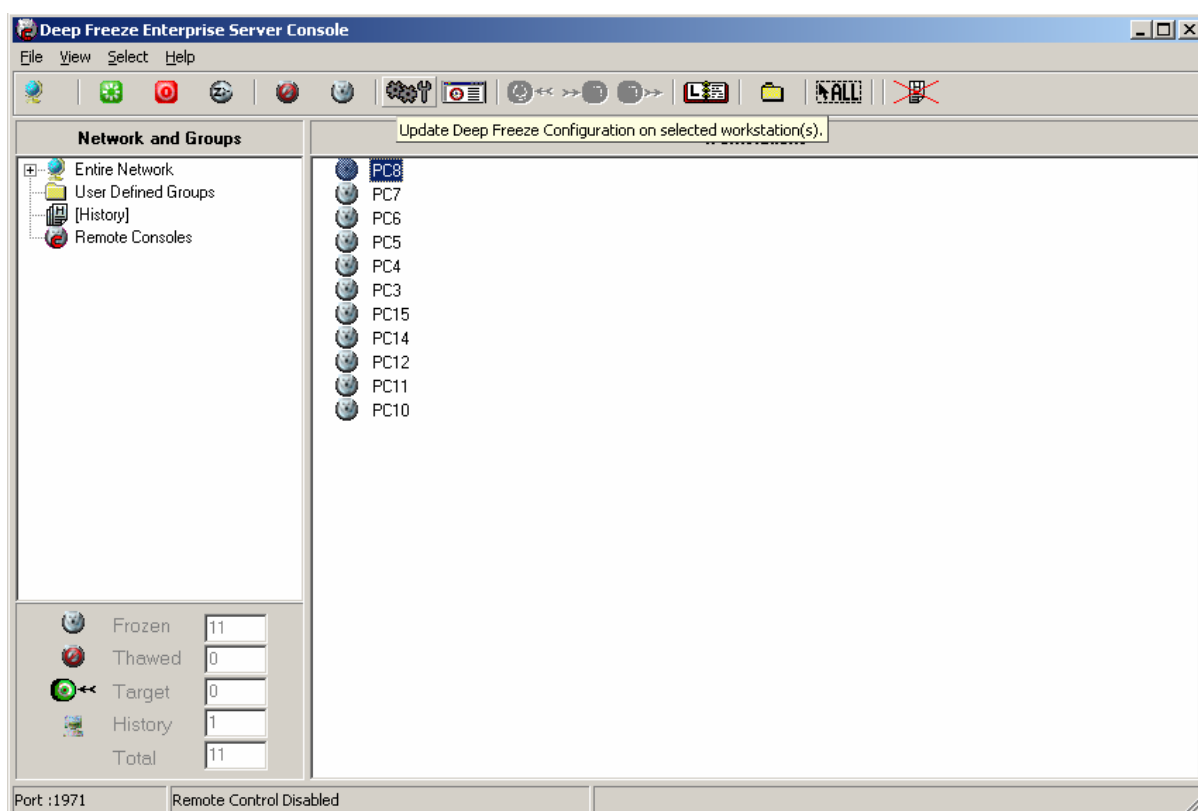


## مرحله دوم

بعد از تولید برنامه های بالا ما فایل های اجرایی زیر را خواهیم داشت:




اول DF5WksSeed.exe و سپس فایل DF5Wks.exe روی Workstation ها نصب نمائید سپس فایل DF5Console.exe را روی Desktop کامپیوتر Server کپی نمائید این فایل نصبی نمی باشد، پس از اجرای DF5Console.exe تصویر زیر را خواهیم داشت:



در تصویر بالا لیستی از Workstation ها را مشاهده می فرمائید که فایل های DF5WksSeed.exe و DF5Wks.exe روی آنها نصب شده و همگی در حالت انجماد می باشند. در ادامه به توضیح قسمت های مختلف این Console می پردازیم.

Workstation :  ← هایی که Deep Freeze Workstation Seed روی آنها نصب

شده است ولی Deep Freeze روی آنها نصب نشده است.

Workstation :  هایی که هر دو نرم افزار روی آنها نصب شده و کامپیوتر در حالت انجماد می باشد. و همچنین با انتخاب Workstation ها و زدن این آیکون از نوار ابزار کامپیوترهایی که در حالت انجماد قرار ندارند را به حالت انجماد می برد.

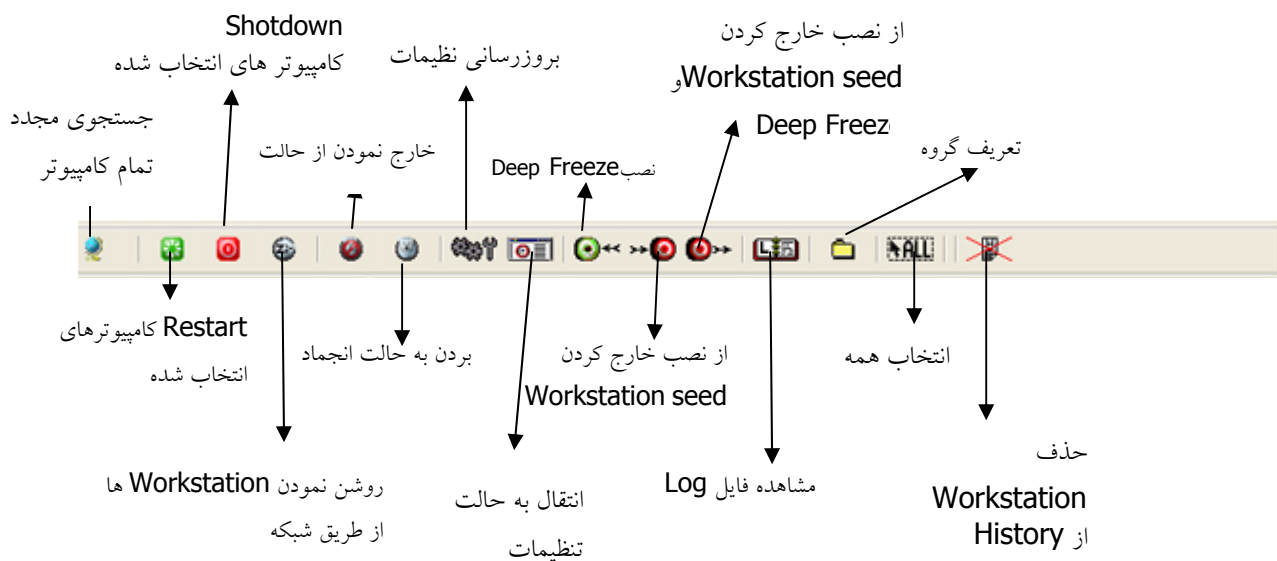
**Workstation :** هایی که در حالت انجماد نمی باشند را نشان می دهد. و همچنین با انتخاب **Workstation** ها و زدن این آیکن از نوار ابزار کامپیوترهایی که در حالت انجماد قرار دارند را از حالت انجماد خارج می کند.



**Workstation :** هایی را نشان می دهند که خاموش می باشند. با انتخاب **Workstation** ها و انتخاب این گزینه از نوار ابزار می توانید سیستم های خاموش را روشن نمایید.



نوار ابزار کنسول:



چند توصیه:

۱. برای کنترل Workstation ها حتماً **Firewall** را **Off** نمایید.
۲. برای اینکه دانش آموزان بتوانند کارهای خود را ذخیره نمایند حتماً یک درایو را در حالت غیر انجماد نگه دارید.
۳. برای راحتی دانش آموزان **My Documents** را در یک درایو غیر انجماد ایجاد نمایید.
۴. برای اینکه بتوانید **Workstation** را از طریق **Deep Freeze** روشن نمایید در **Set Up** سیستم ها **Wake On Lan** را **Enable** نمایید.

## منابع:

۱. Deep Freeze نرم افزار Help
۲. <http://www.faronics.com>

در صورت نیاز به اطلاعات بیشتر می توانید با Email زیر تماس حاصل فرمائید: